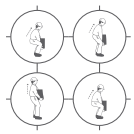


Ergonomía en el sector de la construcción

Lesiones asociadas a la falta de ergonomía

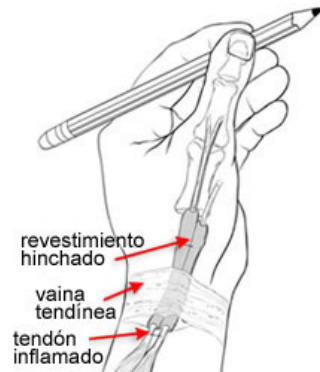
Las lesiones asociadas a la falta de ergonomía en los puestos de trabajo en construcción afectan a los músculos, articulaciones, tendones, ligamentos, huesos y nervios



Ergonomía en el sector de la construcción

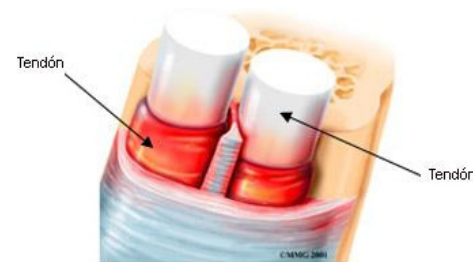
Lesiones asociadas a la falta de ergonomía

Lesiones



Mano-muñeca

- * Tendinitis.



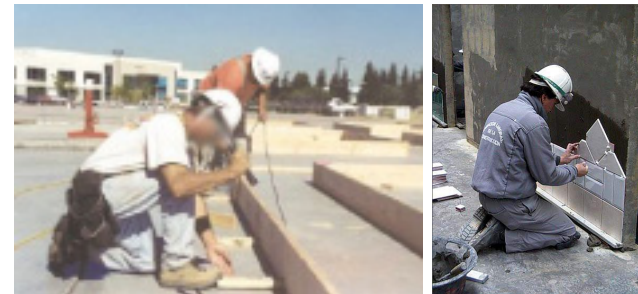
Mano-muñeca

- * Tenosinovitis.

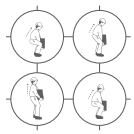
Grupos de riesgo



- * Puestos de trabajo donde se realizan tareas repetitivas, aplicación de fuerzas o se usan herramientas manuales. Ej.: Yesista, soldador.



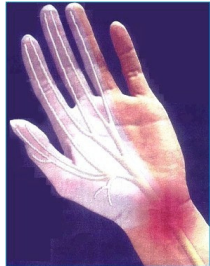
- * Puestos de trabajo donde se aplica repetidamente fuerza con la muñeca en posturas forzadas. Ej.: Encofrador, alicatador.



Ergonomía en el sector de la construcción

Lesiones asociadas a la falta de ergonomía

Lesiones



Mano-muñeca

- * Síndrome del túnel carpiano.



Mano-muñeca

- * Síndrome Raynaud.

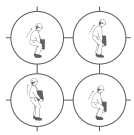
Grupos de riesgo



- * Puestos de trabajo donde se realizan esfuerzos repetidos de la muñeca en posturas forzadas.
Ej.: Escayolista, yesista.



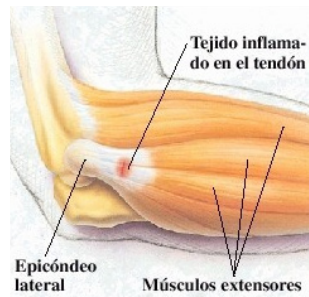
- * Puestos de trabajo donde se utilizan herramientas que provocan vibraciones.
Ej.: Tabiquero, encofrador.



Ergonomía en el sector de la construcción

Lesiones asociadas a la falta de ergonomía

Lesiones



Brazo-codo

- * Epicondilitis.



Brazo-codo

- * Síndrome del túnel radial.

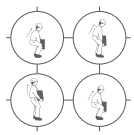
Grupos de riesgo



- * Puestos de trabajo donde se realizan movimientos de impacto, de supinación-pronación y extensión forzada de muñeca y/o codo.
Ej : Tabiquero, yesista, pintores, etc



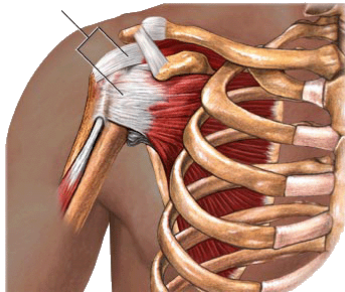
- * Puestos de trabajo donde se realizan movimientos de rotación repetida del brazo y de supinación-pronación y flexión-extensión forzada de muñeca.
Ej.: Escayolista, yesista.



Ergonomía en el sector de la construcción

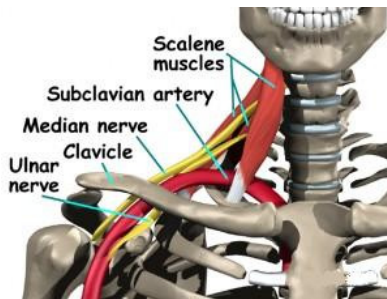
Lesiones asociadas a la falta de ergonomía

Lesiones



Hombro-cuello

- * Tendinitis del manguito de rotadores.



Hombro-cuello

- * Síndrome de la salida torácica o costoclavicular.

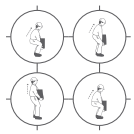
Grupos de riesgo



- * Puestos de trabajo donde se realizan tareas por encima del nivel de los hombros en donde se elevan los codos.
Ej.: Tabiquero, yesista.



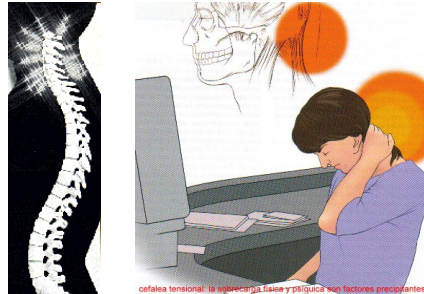
- * Puestos de trabajo donde se realizan tareas por encima del nivel de los hombros de manera repetida.
Ej.: Escayolista, yesista.



Ergonomía en el sector de la construcción

Lesiones asociadas a la falta de ergonomía

Lesiones



Hombro-cuello

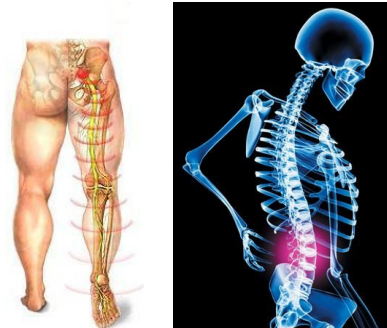
- * Síndrome cervical por tensión.

Grupos de riesgo



- * Puestos de trabajo donde se realizan tareas por encima del nivel de la cabeza, se manejan cargas o se mantiene el cuello doblado.

Ej.: Ferrallista, administrativo de obra.

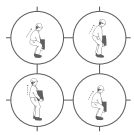


Espalda



- * Puestos de trabajo donde se manejan cargas manualmente, se producen posturas forzadas.

Ej.: Tabiqueros, soladores.



Ergonomía en el sector de la construcción

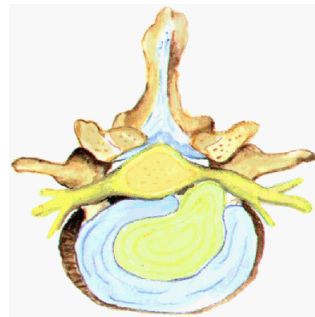
Lesiones asociadas a la falta de ergonomía

Lesiones



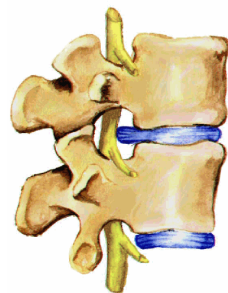
Espalda

- * Lumbalgia.

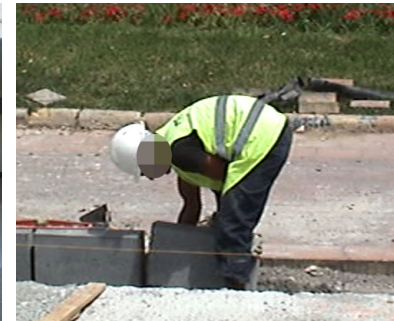


Espalda

- * Hernia discal.



Grupos de riesgo



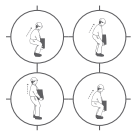
- * Puestos donde se realizan manipulaciones de cargas pesadas y flexiones importantes de tronco.

Ej.: Colocación de pavimentos y montaje de estructuras tubulares.



- * Puestos donde se realizan levantamientos con posturas de espalda flexionada.

Ej.: Colocación de pavimentos, soladores, encofradores, etc.



Ergonomía en el sector de la construcción

Lesiones asociadas a la falta de ergonomía

Lesiones



Miembros inferiores

- * Bursitis.

Grupos de riesgo



- * Puestos de trabajo donde se realizan tareas a ras de suelo donde hay que arrodillarse.
Ej.: Encofrador, soldador.