

# TRABAJOS EN CUBIERTAS

Ten presente la resistencia de la cubierta mientras transites por ella y/o realices acopios.

Respetas las protecciones colectivas y haz un uso correcto de los sistemas anticaídas.

Utiliza los medios auxiliares adecuados.

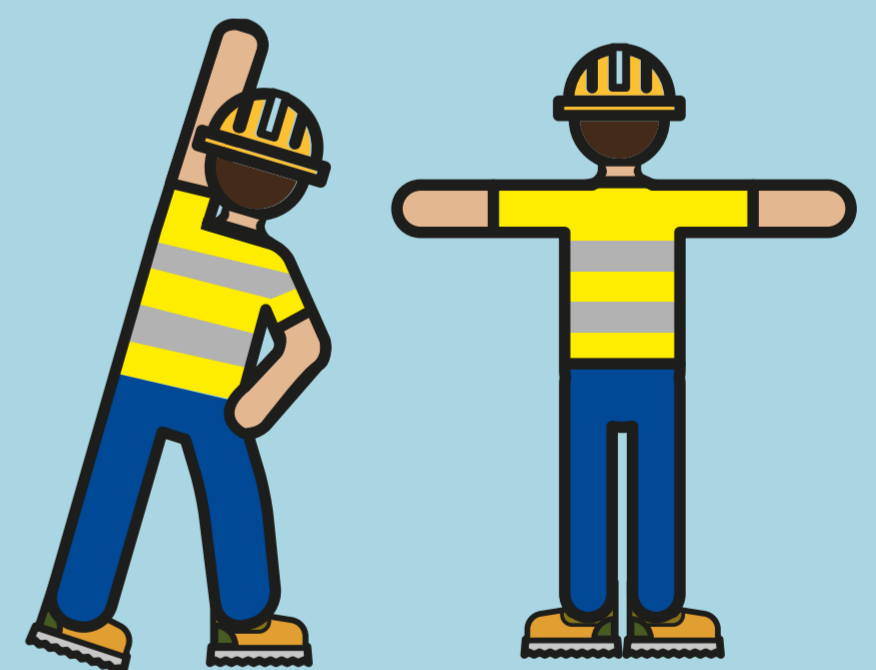
Prioriza el uso de medios mecánicos y distribuye el material adecuadamente.

Evita trabajar en la misma vertical y delimita las posibles zonas de peligro.

## Y ADEMÁS, ¡RECUERDA!

- Utiliza ropa adecuada y acorde a las condiciones climatológicas.
- Mantén el orden y la limpieza.
- Guarda la distancia de seguridad a líneas eléctricas aéreas.

Alterna distintas posturas y tareas. Realiza pausas y estiramientos.



Proyecto N° AS-0062/2015

Con la financiación de:

