

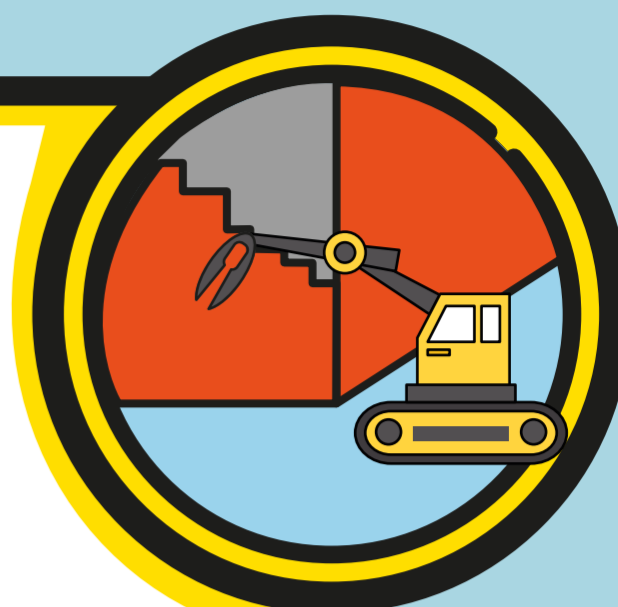


DEMOLICIÓN



Sanea todas las zonas con riesgo de desplome. Realiza los apeos y apuntalamientos establecidos.

Ejecuta el derribo a la inversa de la construcción (de arriba abajo) planta a planta.



Evita trabajos simultáneos en la misma vertical.

Riega los escombros de forma regular y no los acumules en los forjados, utiliza tolvas o canaletas.



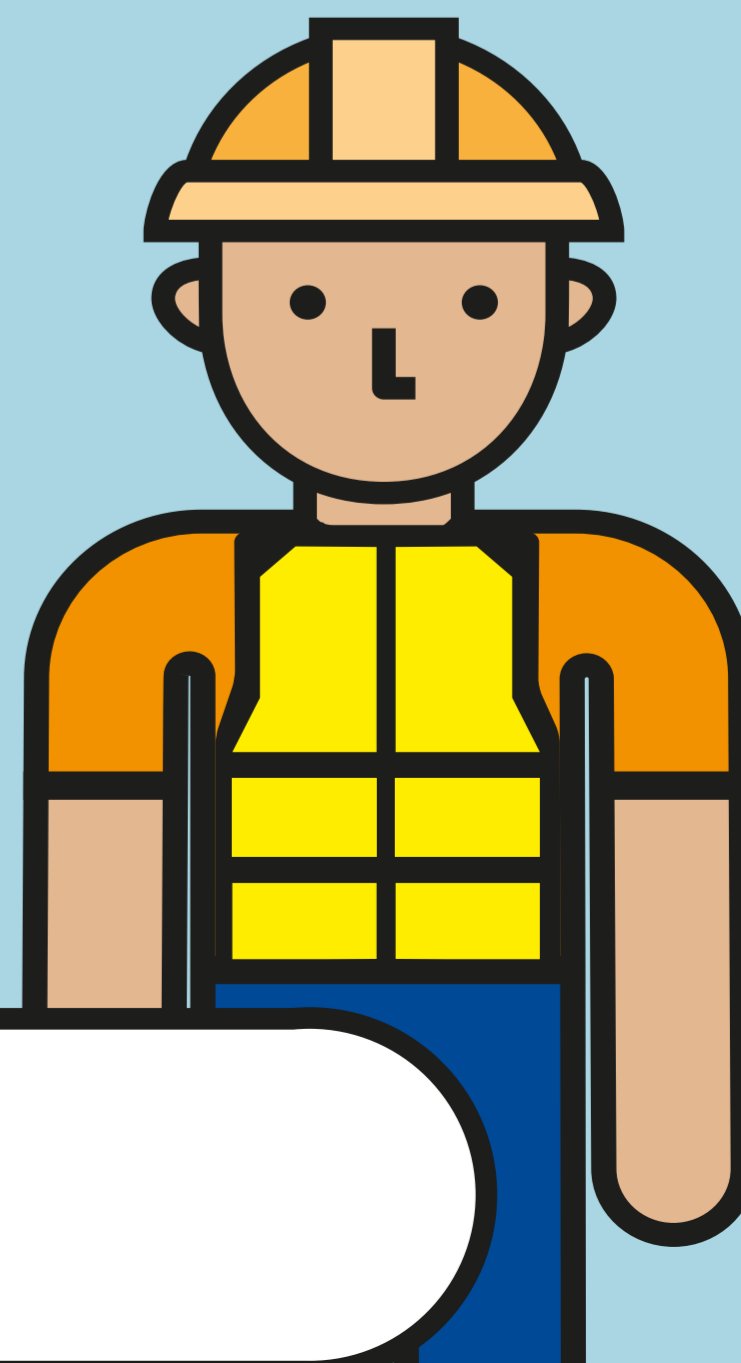
Presta atención a la posible presencia de animales.

Comprueba que las instalaciones del edificio están sin servicio.



Y ADEMÁS, ¡RECUERDA!

- Mantén el orden y la limpieza
- Respeta las protecciones colectivas.
- Utiliza los EPI adecuados para cada tarea.



Proyecto N° AS-0062/2015

Con la financiación de:

