

FONTANERO



Cambia regularmente de postura y trata de alternar el uso de ambas manos.

Prioriza el uso de medios mecánicos y pide ayuda cuando sea necesario.



Utiliza los productos según las indicaciones del fabricante. Asegura una buena ventilación durante su manipulación y en trabajos de soldadura.

Evita entrar en contacto con superficies calientes.



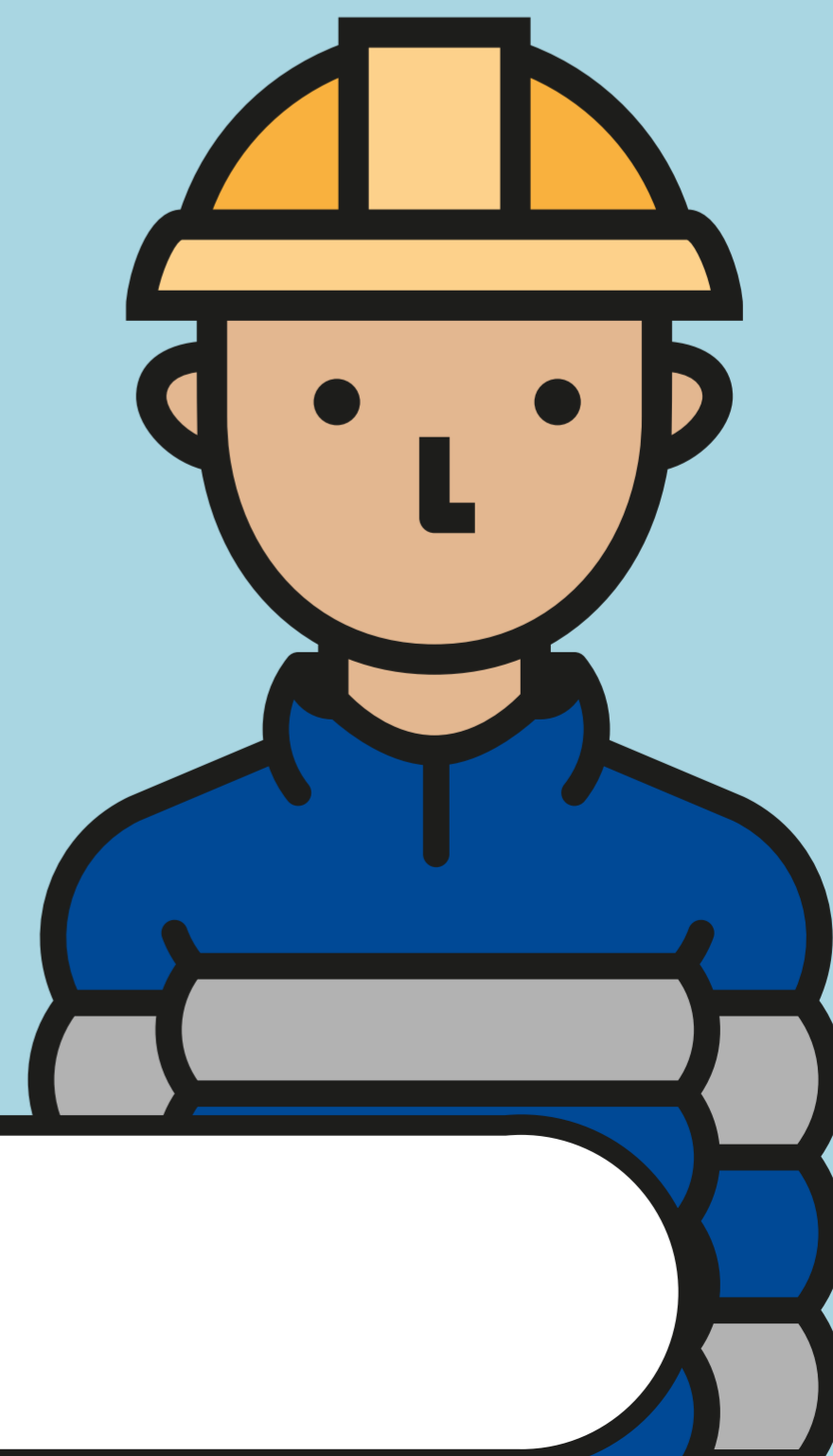
Evite realizar operaciones que generen calor o chispas en presencia de materiales combustibles.

Comprueba el buen estado de los equipos y utilízalos solo para su fin. Realiza un transporte y mantenimiento adecuado de los mismos.



Y ADEMÁS, ¡RECUERDA!

- Mantén tu puesto de trabajo limpio y ordenado.
- Respeta las protecciones colectivas.
- Utiliza los EPI adecuados para cada tarea.
- Mantén los equipos eléctricos en buen estado y utiliza clavijas homologadas.



Proyecto N° AS-0062/2015

Con la financiación de:

