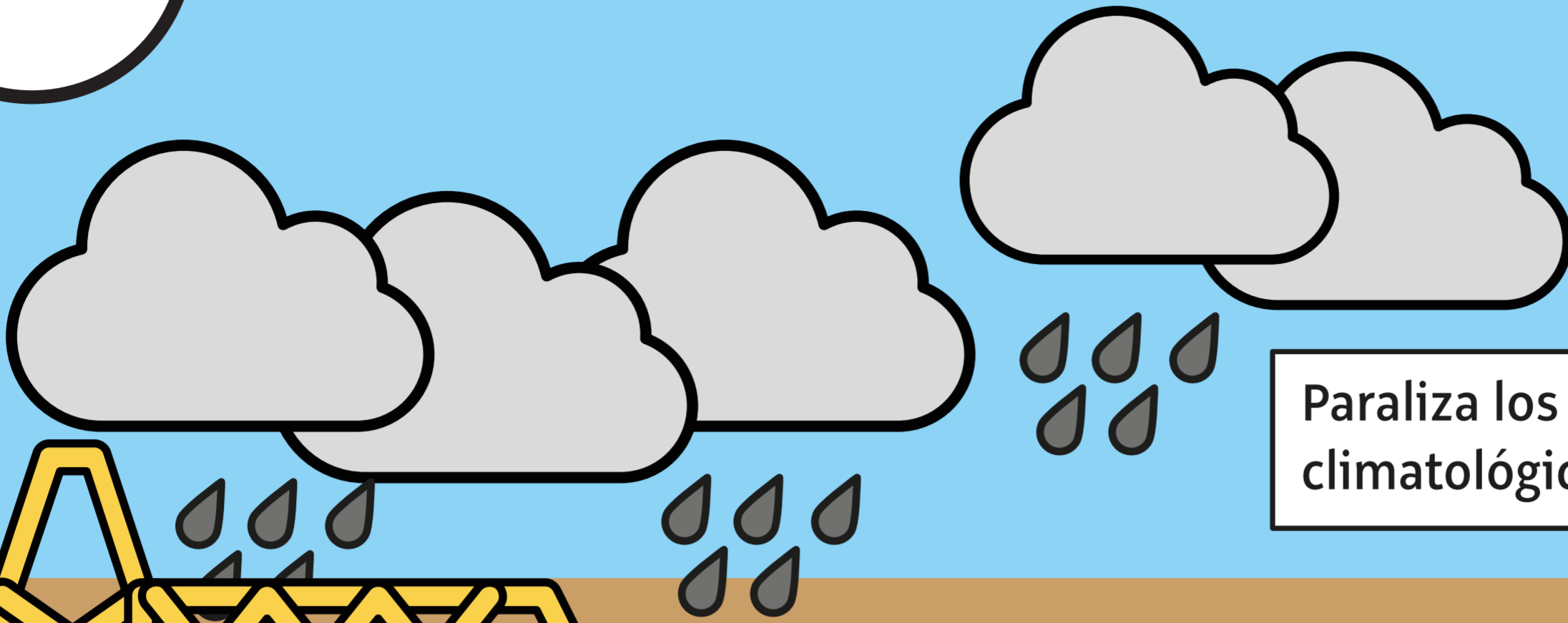
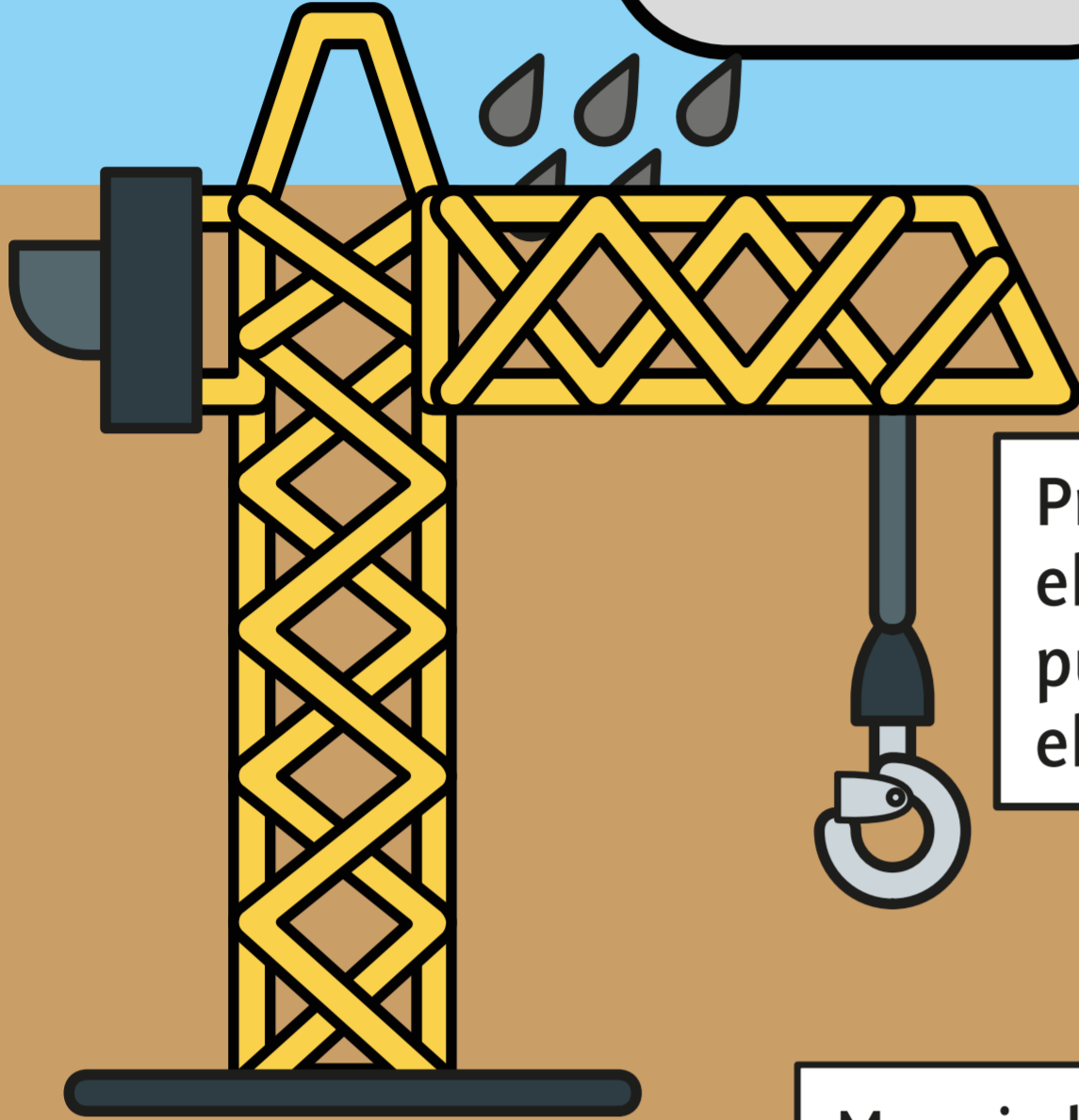


MANEJO DE LA GRÚA



Paraliza los trabajos ante condiciones climatológicas desfavorables.

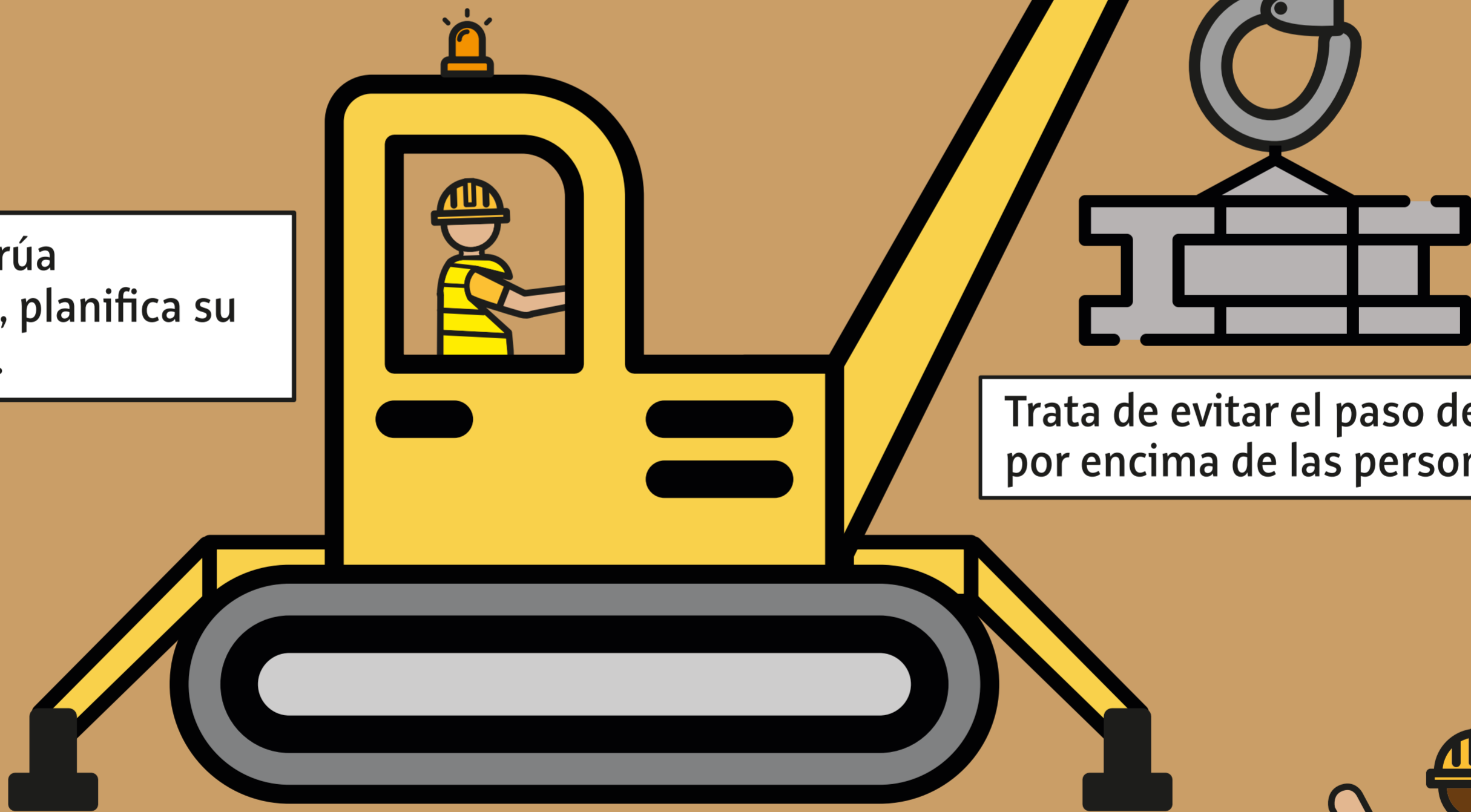


Presta atención a posibles elementos aéreos con los que puedas interferir: grúas, líneas eléctricas aéreas, etc.

Utiliza la grúa adecuada según las dimensiones y el peso del elemento a movilizar.

Maneja la grúa únicamente si estás formado y autorizado para ello.

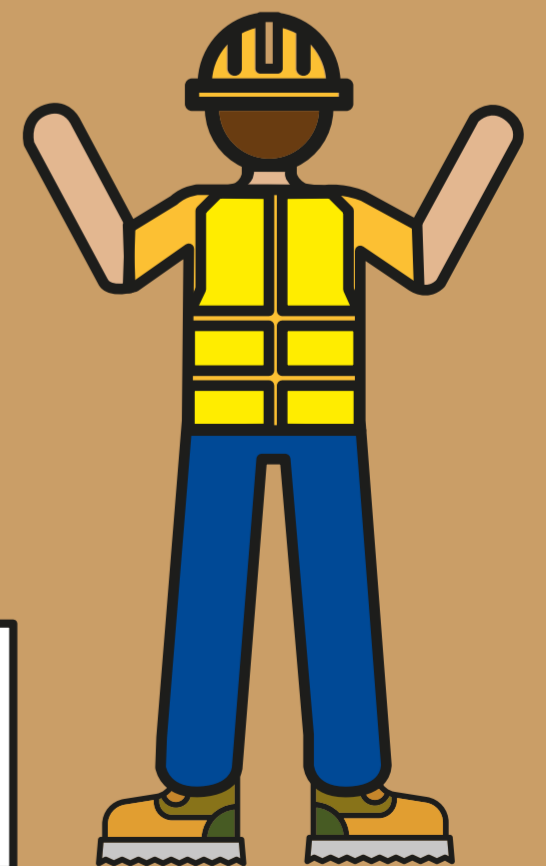
Si utilizas una grúa autopropulsada, planifica su emplazamiento.



Trata de evitar el paso de cargas por encima de las personas.

Evita los movimientos bruscos de la carga y su desplazamiento lateral a ras de suelo.

Nunca pierdas de vista la carga y solicita ayuda de un señalista si no tienes suficiente visibilidad.



Proyecto N° AS-0062/2015

Con la financiación de:

