

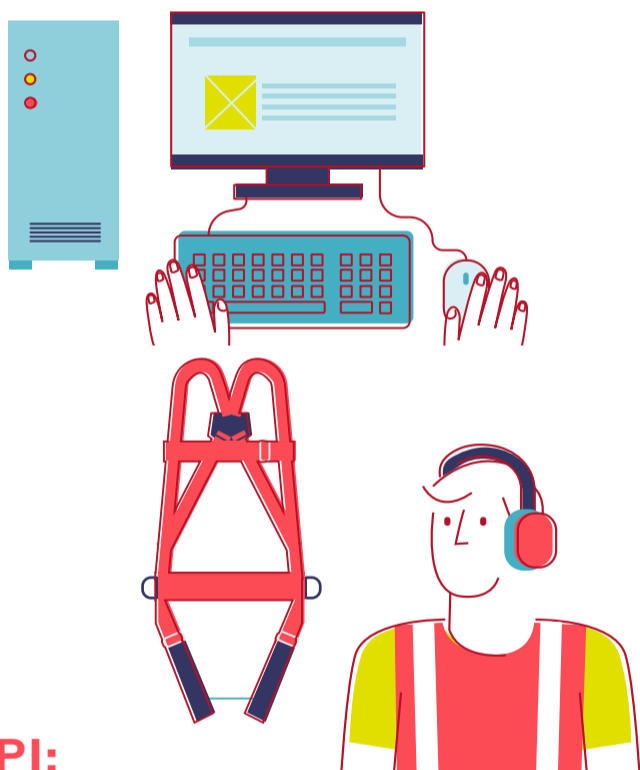
Desinfección de los equipos de trabajo

Es importante **desinfectar los equipos** para evitar la propagación del virus.

NORMAS PARA MANDOS Y TRABAJADORES:

DISPOSITIVOS ELECTRÓNICOS:

- + Apagar y desenchufar.
- + Limpiar monitor, teclado, CPU y ratón con toallitas desinfectantes o toallitas de papel impregnadas con desinfectante.
- + No pulverizar directamente sobre los equipos.



EPI:

- + Cuando un EPI deje de ser usado por un trabajador, como, por ejemplo, los arneses y todos los elementos asociados, deberán desinfectarse siguiendo las indicaciones del fabricante ya que algunos desinfectantes pueden deteriorar las fibras textiles y los plásticos. Si no es posible, dejar en cuarentena en función del material.

MÁQUINAS/HERRAMIENTAS/ MEDIOS AUXILIARES:

El trabajador debe:

- + Pulverizar desinfectante directamente o bien sobre una toallita (de microfibra o desechable) y aplicar sobre estas superficies.



VEHÍCULOS:

El trabajador debe:

- + Limpiar los elementos de uso común, manillas de las puertas, asiento, volante, palanca de cambio y mandos de control etc.
- + Pulverizar desinfectante sobre las superficies directamente y pasar toalla de microfibra o sobre una toallita desechable.
- + En su caso, se debe ventilar.

Gracias por tu colaboración
Por la seguridad y salud de tod@s