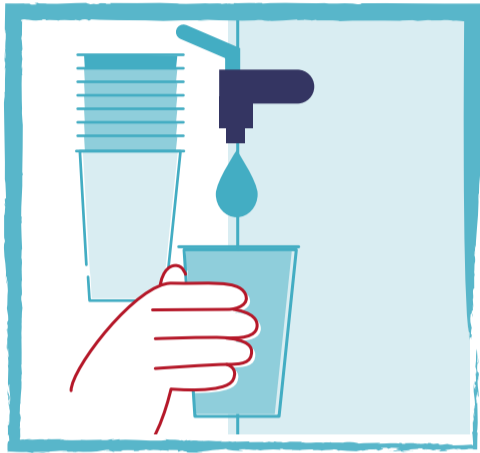


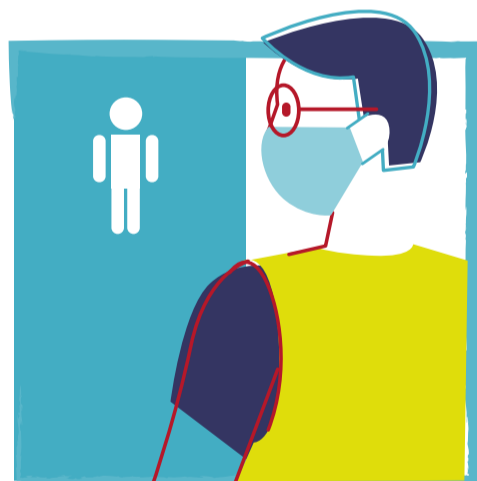
Colabora para
mantener **las zonas
comunes limpias**
(aseos, comedor, etc).



- + Usa botellas de agua individuales. **No rellenes la botella de agua** en los aseos o fuentes del centro, en estas, utiliza vasos reciclables para beber.



- + **El uso de la mascarilla es obligatorio en todo momento.** Extrema las precauciones siempre que vayas a compartir espacios (aseos, comedor, reuniones, etc.).



Uso adecuado de **ZONAS comunes**



- + En pausas y descansos, **evita los corrillos con tus compañeros.** Mantén la distancia de seguridad de 2 metros.



- + **Desecha las mascarillas** en las papeleras indicadas para ello.



Gracias por tu colaboración
Por la seguridad y salud de tod@s