

CORONAVIRUS, ¿CÓMO SE CONTAGIA?

SÍNTOMAS

+ **Contacto**

estrecho con las secreciones que se producen con la tos o el estornudo de una persona contagiada.

+ Las secreciones tienen que entrar en contacto con tu **nariz, ojos o boca.**

+ Es poco probable el contagio por el aire a **distancias** mayores de 2 m.

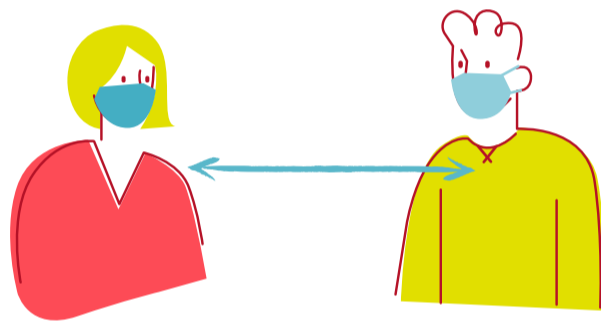
FIEBRE, TOS, FALTA DE AIRE



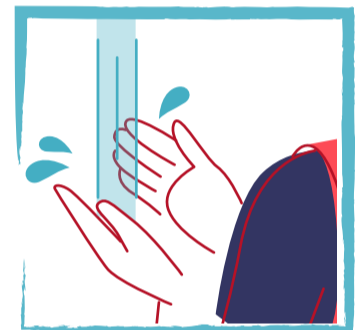
¿Qué puedo hacer para protegerme?



+ **Si presentas algún síntoma** antes de ir a trabajar, quédate en casa, comunícaselo a tu responsable y ponte en contacto con los servicios médicos de tu comunidad autónoma.



+ Siempre que puedas **mantén la distancia de seguridad** de 1,5 metros. Utiliza la mascarilla en todo momento.



+ **Lávate las manos** frecuentemente con agua y jabón o soluciones hidroalcohólicas



+ **Al toser o estornudar,** cúbrete la boca y la nariz con el codo flexionado o con un pañuelo desechable de un solo uso.



+ **Limpia y desinfecta los objetos** (sobre todo antes de compartirlos) y las superficies que se tocan frecuentemente.



+ **Evita** tocarte los ojos, la nariz y la boca.

Gracias por tu colaboración
Por la seguridad y salud de tod@s