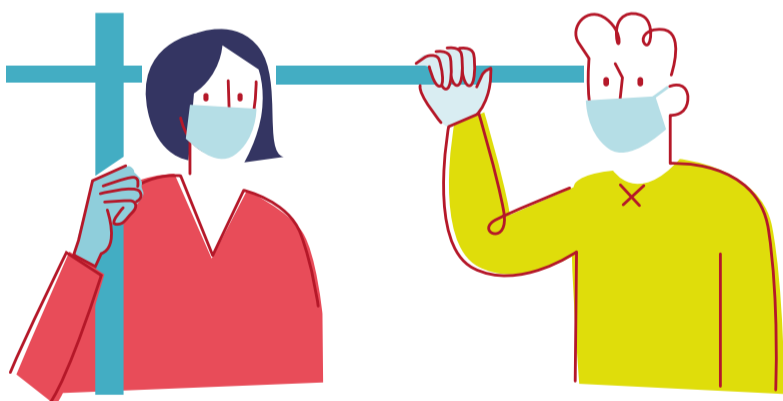


Desplazamiento al centro de trabajo



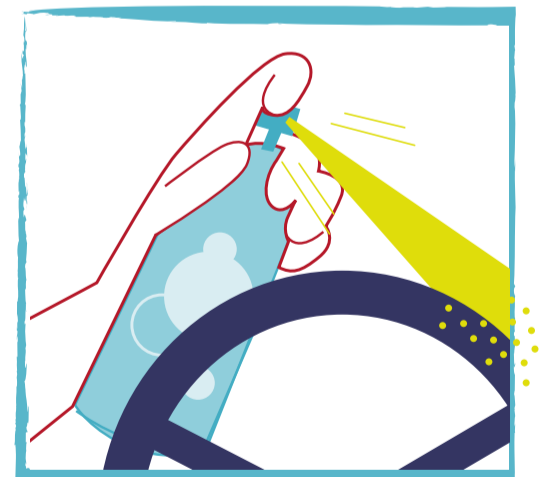
+ Siempre que sea posible no utilices el transporte público. Si utilizas tu vehículo propio, infórmate en la fase de desescalada en la que estás, ya que las normas de uso varían.

+ Antes de salir de casa, **mídate la temperatura corporal**. En caso de tener fiebre o síntomas respiratorios (tos o sensación de falta de aire) comunícalo, vía telefónica, a tu responsable directo y quédate en casa.



+ Asegúrate de salir con las manos limpias. Si vas en transporte público **utiliza mascarilla y lávate las manos con hidrogel antes de subir y al bajar**.

+ **Desinfecta el vehículo** tras cada uso, especialmente tiradores, palanca de cambio, volante, etc., utilizando gel hidroalcohólico u otros desinfectantes. Sobre todo si compartes el vehículo.



Gracias por tu colaboración
Por la seguridad y salud de tod@s