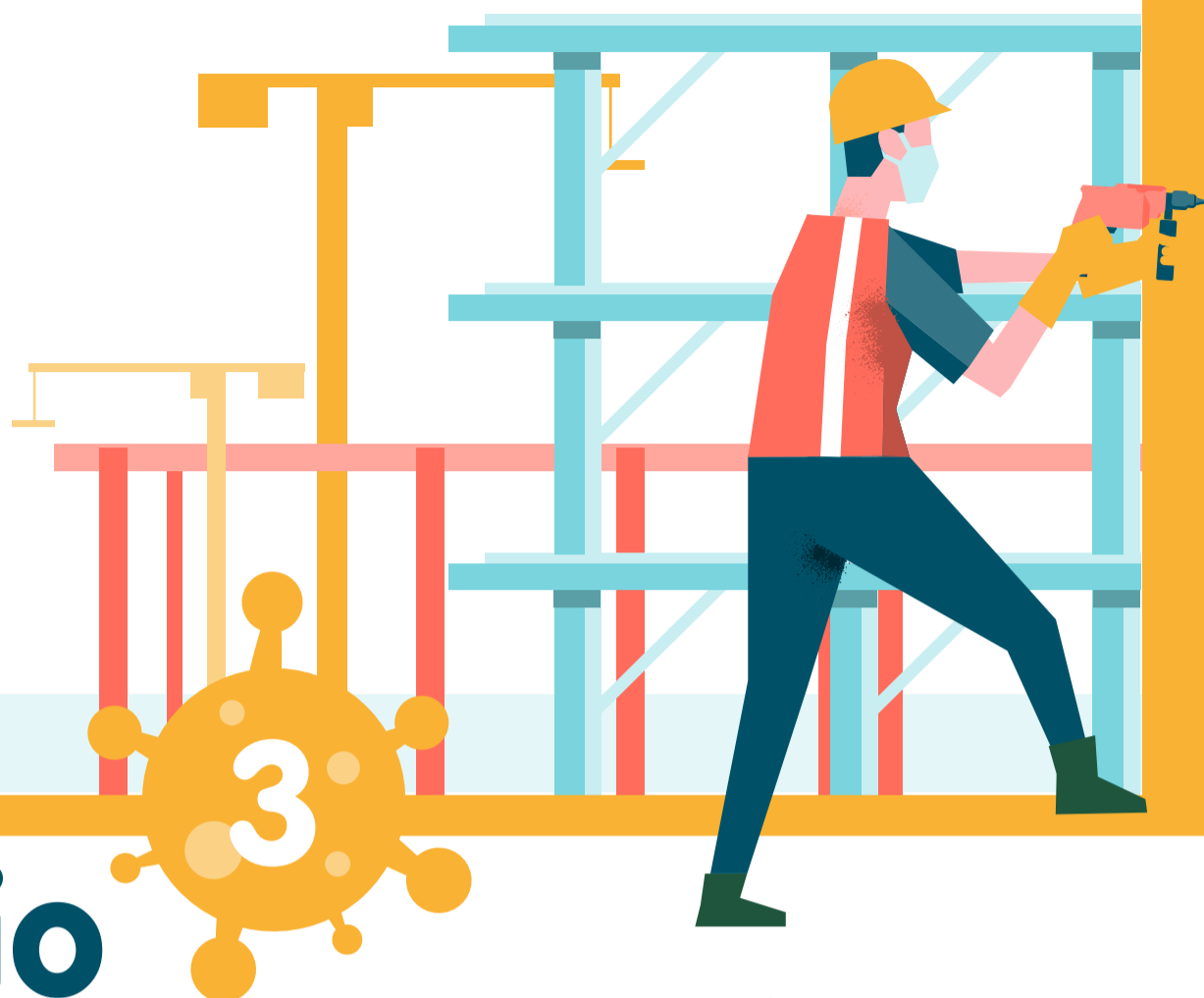


En la medida de lo posible, distribuye el trabajo en los tajos para mantener la distancia de seguridad (2 m)



# Tu itinerario de protección

FRENTE A LA COVID-19 EN OBRAS DE CONSTRUCCIÓN

## Durante la jornada de trabajo en obra

Mantén una distancia de seguridad de dos metros con otras personas. Si no es posible comunícalo a tu responsable.

Usa siempre guantes.

Si estás a menos de 2 m de una persona es recomendable utilizar mascarilla y gafas o pantalla facial. No te toques la cara. Usa pañuelos desechables.

Evita reunirte con otras personas. Si es imprescindible, hazlo en espacios abiertos y manteniendo la distancia de seguridad.

No compartas EPI como arneses, mascarillas, protectores auditivos u oculares.

Evita compartir herramientas de mano, móviles u otra maquinaria. En caso de hacerlo, límpialos tras cada uso.

Al menor indicio de síntomas de la enfermedad comunícalo a tu superior, márchate a casa y avisa a los servicios sanitarios.

