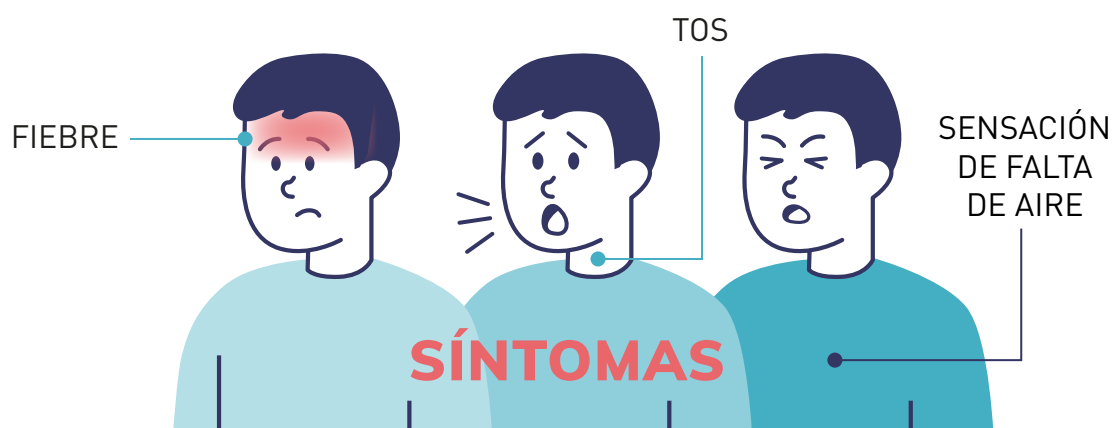


Por tu seguridad y la de todos

CORONAVIRUS, ASPECTOS GENERALES



CÓMO SE CONTAGIA

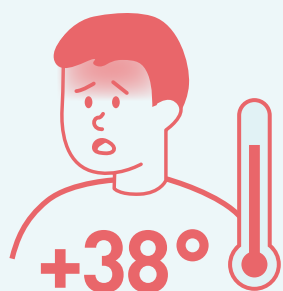
Contacto estrecho con las secreciones que se producen con la tos o el estornudo de una persona contagiada.

Las secreciones tienen que entrar en contacto con tu **nariz, ojos o boca**.

Es poco probable el contagio por el aire a **distancias** mayores de 2 metros.

QUÉ PODEMOS HACER PARA PROTEGERNOS COMO TRABAJADORES

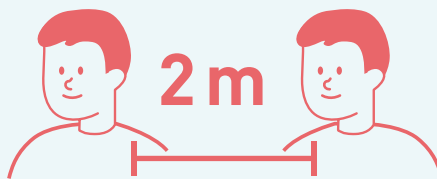
MEDIDAS DE SEGURIDAD/CONTROL



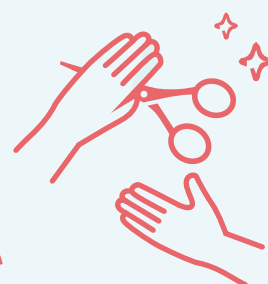
Tómate la temperatura corporal. Quédate en casa si tienes **más de 38 grados**.



Si crees estar contagiado comunícalo a tu superior. **Quédate en casa** y ponte en contacto con los servicios médicos de tu CCAA.



En la medida de lo posible, guarda la distancia de seguridad (**2 metros**) con compañeros y/o personas a las que se atiende.



No compartas objetos sin limpiar antes (grapadora, tijeras,...).

MEDIDAS HIGIÉNICAS



Lávate las manos frecuentemente, el virus se elimina con una limpieza adecuada. El lavado de manos debe realizarse preferiblemente con agua y jabón o soluciones hidroalcohólicas.



Al toser o estornudar, cúbrete la boca y la nariz con el codo flexionado o con un pañuelo desechable de un solo uso.



Evita tocarte los ojos, la nariz y la boca.



Limpia y desinfecta los objetos y las superficies que se tocan frecuentemente.

QUÉ PUEDO HACER COMO EMPRESARIO

Refuerza la limpieza de los aseos y zonas comunes, en especial barandillas, pomos, mesas, etc.

Ventila las estancias periódicamente.

Coloca **toallas de un solo uso** en los baños. Pon especial énfasis en la **reposición de jabón** en los aseos.

Evita o limita reuniones de trabajo presenciales y **fomenta el teletrabajo** en aquellos puestos posibles.

Reduce los viajes de trabajo.

Dispón de termómetros para que los trabajadores puedan medir su temperatura.