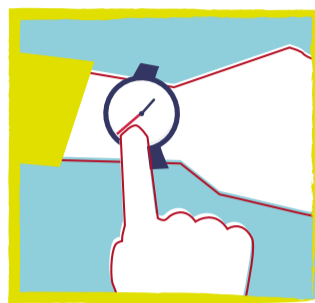


Información para **alumnos**

ANTES DE ASISTIR



+ **Tómate la temperatura** antes de acudir al centro de formación. Si tienes síntomas, comunícalo y quédate en casa.

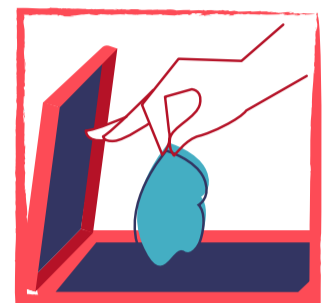


+ **Sé puntual.** Si llegas tarde al curso avisa y espera a que te atiendan. No entres al centro sin que te den las instrucciones pertinentes.

ANTES DE ENTRAR Y A LA SALIDA



+ Debes disponer de **mascarilla** antes de entrar. En caso contrario, se te suministrará una. Quítate los guantes y desinfectate las manos en los puntos habilitados.



+ A la entrada y salida del centro encontraras una papelera donde depositar el material desechable (mascarillas, guantes, etc.).

EN EL CENTRO DE FORMACIÓN



+ Cuando entres en el centro **sigue las instrucciones** marcadas por la señalización, y cuando entres en las aulas o en el taller, las indicadas por el docente.



+ Procura respetar la distancia mínima de 1,5 m con otros alumnos, docentes y personal del centro. **Usa la mascarilla** si no puedes mantener esta distancia.



+ **Límpiate las manos** con regularidad (preferiblemente con agua y jabón aunque también se puede usar el gel hidroalcohólico).



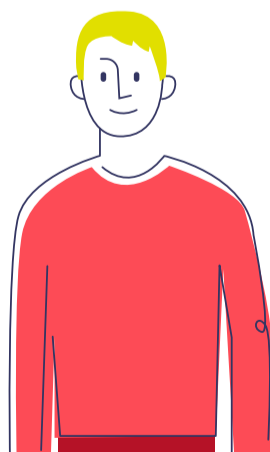
+ Si tienes síntomas y lo consideras necesario, solicita la **medición de tu temperatura.**

EN LOS DESCANSOS

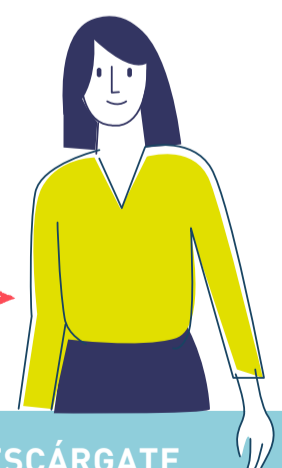


+ Evita aglomeraciones. **Cumple con los aforos** en aseos, ascensores, etc. Evita los corrillos.

El incumplimiento de cualquiera de estas medidas puede acarrear la expulsión del alumno de la sesión formativa a la que asista.



Recuerda la importancia de mantener la distancia de seguridad de 1,5 m.



DESCÁRGATE
ESTA INFOGRAFÍA



Gracias por tu colaboración
Por la seguridad y salud de todos